

Candidatas ao Miss Beltrão 2011 desfilam moda praia da Atrevida

A principal inovação são os biquínis coordenados. É possível escolher o top independente da parte de baixo.

Por Leandra Francischett
 O maiô é a peça ideal para observar o corpo das candidatas ao Miss Beltrão. Neste ano, todos os modelos são iguais e na cor preta, para evitar favorecimentos. Afinal, uma cor pode se destacar em determinado tipo de pele e se apagar em outro.

Uma das entradas não será pontuada, já que a Atrevida mostrará as novidades em biquínis da Cia. Marítima. Por isso mesmo são de cortes e cores distintos para cada candidata, sendo que elas escolheram o modelo conforme o seu corpo. Todas as concorrentes ganharão essas peças. Além dos biquínis co-

O desfile de biquínis é o mais aguardado.



loridos, acontecem desfiles de gala (vestido longo), biquíni, maiô e vestido social curto.

A principal inovação são os composês, ou seja, biquínis

coordenados. É possível escolher o top independente da parte de baixo, o que beneficia o corpo da brasileira. "Muitas mulheres tem pouco busto e mais quadril",

exemplifica Ivete Dalchiavon. Os tamanhos variam de P a GG e, mesmo sendo coordenados, não há interferência no preço.

Ivete sugere a combinação do coordenado liso com o estampado, por exemplo um top listrado com uma calcinha lisa ou vice-versa.

Verão

O maiô deixou de ser apenas para piscina e praia, passou a ser body, usado com jeans, no dia a dia e na balada. Os maiôs "engana ma-

mãe" (com recortes) e os tomara que caia estão entre os modelos mais visados, bem como os detalhes em dourado.

Os modelos vão desde o fio dental até o mais larguinhos. Destaque para o biquíni conhecido como Adriane Galisteu, cuja calcinha é de cortininha, tal como acontece com alguns tops. Neste caso, pode-se regular o tamanho da peça, deixá-la mais cavada ou menos.

As cores estão vibrantes, como pink, laranja, amarelo e muitas estampas. Há uma mistura de estampas animal print com floral e o tie die, que é uma técnica de tingir que garante um efeito único. Além dos modelos tradicionais.



Uma das entradas não será pontuada, pois é um desfile publicitário com as tendências de biquínis.

Gildo Kist é o estilista das Misses

Por Leandra Francischett
 Agora basta aguardar o desfile. Após 30 dias de trabalho, os vestidos de gala das 14 candidatas ao Miss Beltrão estão prontos. Neste ano, o estilista mais uma vez é Gildo Kist, mas há um diferencial. Após o desfile, elas usarão outro traje de gala, para evitar possíveis danos. "Durante o baile elas usarão outra roupa e estarão tão bem vestidas quanto", destaca Gildo.

Sua intenção é agregar ainda mais valor a cada peça, uma vez que o público verá apenas uma passagem na passarela e "quem usar o vestido depois se sentirá única também". Ele demonstra que vestido de Miss também se encaixa em festas, já que evitou realizar um "desfile show". Em geral, os vestidos das Misses para ter movimento levam grande quantidade de tecido, muitas vezes mais de 10 metros, o que dificultaria o uso pelas outras mulheres. As cores seguem as tendências do momento, como tons claros e tecidos lisos, para manter a suavidade, a



Gildo segura um dos vestidos do Miss 2010.

leveza e a liberdade que a ocasião merece. Diferente de 2010, quando Gildo apresentou muitas estampas e cores vivas.

Ele é conhecido principalmente pela modelagem, que garante o caimento desejado e maior segurança ao vestido, "pois não dá a sensação de que a roupa está sobrando". As candidatas não tiveram interferência no desenvolvimento e nem mesmo fizeram sugestões. Assim, todos os looks refletem a identidade de Gildo, embora ele garanta que isso não irá fa-

vorecer nenhuma das candidatas. "As pessoas verão a elegância, a forma como elas se portam no vestido, por isso a roupa não irá alavancar nenhuma delas."

Pontos de vendas

Atualmente Gildo tem pontos de vendas em Curitiba e Caxias do Sul-RS e planeja abrir em São Paulo. Ele destaca a importância de Claudeni, sua esposa, na realização dos vestidos e na administração da fábrica, localizada no Distrito Industrial Irineu Montemezzo.

CIRURGIÃO PLÁSTICO

Dr. Fernando Dalcumune
 Membro da Sociedade Brasileira de Cirurgia Plástica

Sua beleza. Seu bem estar.

Uniclin (46) 3524-8090 | Rua Ver. Romeu Lauro Werlang, 415

ODONTOLOGIA JARDIM, AGORA TAMBÉM NA INTERNET.

Acesse nosso site e encontre tudo sobre os tratamentos oferecidos, dicas de saúde bucal, casos clínicos e muito mais. Conheça também, toda nossa estrutura clínica, disponível para melhor atendê-los. E não esqueça de se cadastrar em nosso Newsletter, para receber dicas, informações e tudo mais, diretamente no seu e-mail.

www.odontologiajardim.com.br

JARDIM 25 Anos
 odontologia 1986 - 2011
 um belo sorriso ao seu alcance

Dra. Eliane A. Jardim
 CRO 5396
 Especialista em Prótese Dentária Estética do Sorriso
 Tratamento de Dor Orofacial e Bruxismo

Dr. Luiz A. Jardim
 CRO 5397
 Especialista em Periodontia
 Especialista em Implantes Dentários
 Pós-Graduado em Ortodontia
 Tratamento de Ronca e Apnéia

46 3055-1777
www.odontologiajardim.com.br

Rua Tenente Camargo, 1777
 Edifício Eldorado, Sala 112 - Centro
 Francisco Beltrão - PR

Há vários grupos de pesquisa na Antártica, com alguns brasileiros

A professora e pesquisadora Lucélia Donatti comenta que existem vários grupos de pesquisa brasileiros que atuam na Antártica que trabalham nos navios de pesquisa (Navio de Apoio Oceanográfico Ary Rongel ou Navio Polar Almirante Maximiano) ou na Estação Antártica Comandante Ferraz (EACF). "Anualmente temos as expedições antárticas. No verão de 2011/2012 teremos a 29ª Operantar, que está dividida em três fases de pesquisa: Primeira fase de 28/11/2011 a 13/01/2012; Segunda Fase de 09/01/2012 a 12/02/2012; e Terceira Fase de 08/02/2012 a 10/03/2012. Terei cinco alunos de mestrado ou doutorado participando desta 30ª Operantar na EACF. Eu não irei por motivos particulares e profissionais."

Infográfico: Marcos Staskoviak/JdeB



Ilha do Rei George e sua localização em relação ao Continente Antártico.



Saída de campo para coletar peixes em bote inflável.



4B JORNAL DE BELTRÃO Sábado, 3.9.2011

Turismo

@Moda no Mundo Especial Antártica...

Foto de Ary Rongel

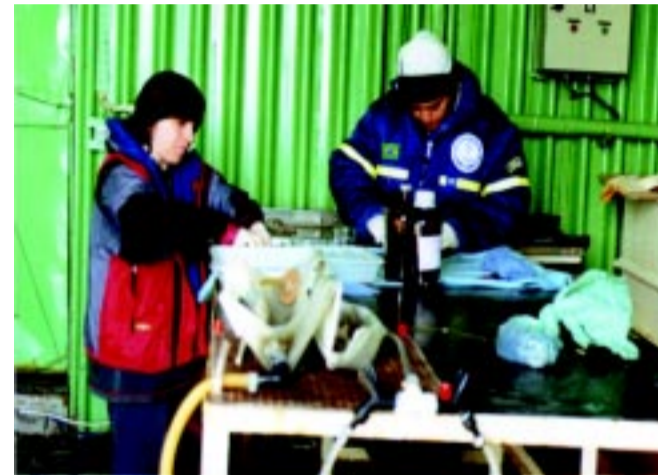


Navio de pesquisa Oceanográfico.

Por Leandra Francischett

Antártica ou Antártida, as duas formas estão corretas e remetem à mesma região fria do polo Sul. Uma área com vegetação praticamente nula e com poucas espécies de animais, resistentes às baixas temperaturas.

A pesquisadora Lucélia Donatti, hoje professora do Departamento de Biologia Celular - Setor de Ciências Biológicas - Universidade Federal do Paraná (UFPR), esteve sete vezes na Antártica, sempre em projetos de pesquisa financiados pelo Proantar (Programa Antártico Brasileiro), do MCT/CNPq (Ministério da Ciência e Tecnologia - Conselho Nacional de Desenvolvimento Científico e Tecnológico) e da Secirm - Marinha do Brasil (Secretaria Interministerial para os Recursos do Mar - marinha do Brasil). Atualmente, faz parte do INCT-APA (Instituto Nacional de Ciência e



Lucélia e um colega em pesquisa no Laboratório da EACF.

Tecnologia Antártico de Pesquisas Ambientais).

Ela trabalha com ecologia e morfologia de peixes antárticos e desenvolve pesquisas que visam estudar a ação do homem, de agentes poluidores como óleo diesel, agrotóxicos, e de fatores ambientais, como temperatura e salinidade, no ambiente Antártico. Até o momento, a poluição encontrada na região Antártica é localizada próximo às estações de pesquisa. "Pessoalmente fico na Estação Antártica Comandante Ferraz (EACF), na Ilha Rei George, localizada no Arquipélago das Shetlands do Sul, na Península Antártica."

Em cada Expedição Antártica, que geralmente acontece anualmente, permanece na região em torno de 40 dias.

JdeB - O que motivou-a a participar dessas viagens?

Lucélia - Fui convidada pela minha ex-orientadora de doutorado, Profª. dra. Edith Fanta (in memoriam) da UFPR a fazer doutorado com peixes antárticos. Motivação: possibilidade de desenvolvimento de pesquisas em uma região pouco estudada, com perspectivas de interação com grupos internacionais de pesquisas que trabalham com Antártica e estímulos provenientes do Governo Federal (MCT), inserindo o Continente Antártico como área estratégica do Brasil e possibilitando a inserção no país âmbito do Tratado Antártico Internacional com aporte financeiro para o desenvolvimento de pesquisas na região.

JdeB - Quais as maiores dificuldades?

Lucélia - Logística de pesquisa, condições climáticas locais, isolamento, comunicação, vestimentas e alimentação.

- Logística de pesquisa: tempo de permanência reduzido na região, dificuldades de transporte de material de pesquisa entre o Brasil e a Antártica, dificuldades de utilização de equipamentos de pesquisa de ponta (por exemplo microscópios potentes, balanças, espectrofotômetros), limitações na formulação e desenvolvimento de experimentos devido as dificuldades técnicas, dentre outros.

- Condições climáticas locais: para quem trabalha no mar, há muito vento, neve, frio intenso, blocos de gelo no mar, dificuldades nas coletas de peixes.

- Isolamento, comunicação, vestimentas e alimentação: Apesar de existir uma estrutura muito boa fornecida pela Marinha do Brasil, temos dificuldades de acesso, por exemplo, a frutas e verduras. O transporte via aeronaves ou navios somente em condições pré-determinadas (apesar de existir um sistema de emergência estabelecido o mesmo é acionado somente em condições específicas). As vestimentas especiais e de segurança são fornecidas pela Marinha do Brasil.

JdeB - É um local com praticamente ausência de vida, certo?

Lucélia - Não. Há muitas espécies de animais, vegetais e microrganismos. Há

poucas pessoas vivendo na região pois, ao contrário do Ártico (Polo Norte), não temos populações humanas estabelecidas na Antártica, somente estações de pesquisa que podem ou não ser controladas por militares. A biodiversidade na Antártica é menor quando comparada com ambientes tropicais e subtropicais (Brasil, por exemplo). No entanto, há uma grande biomassa, isto é, a quantidade de indivíduos por espécie é alta.

JdeB - Quais os momentos mais gratificantes desta estadia?

Lucélia - Momentos em que estamos nos laboratórios científicos da EACF realizando experimentos, gerando conhecimento através da coleta e processamento de material biológico (peixes). Saídas de campo (ao mar) em que há uma interação muito grande entre você e a natureza. Momentos de integração entre pesquisadores nacionais e internacionais. Momentos de visualização de animais como pinguins, focas, baleias e aves são gratificantes. Pelo Tratado Antártico (leis que regem a conduta de pesquisadores na Antártica) é proibido se aproximar ou mexer com qualquer animal.

JdeB - É possível falar em resultados dessas pesquisas?

Lucélia - Os objetivos das pesquisas na Antártica são a produção de conhecimento através de trabalhos publicados em revistas científicas e a qualificação de mão de obra especializada em pesquisa antártica (mestrado/doutorado). Tenho atualmente vários alunos de mestrado e doutorado trabalhando com Antártica e trabalhos publicados sobre ecologia. Quanto às publicações, resultados relacionados com o hábito alimentar dos peixes antárticos; como a variação de luminosidade afeta o comportamento de peixes; metabolismo energético; e do estresse oxidativo.



Estação Antártica Comandante Ferraz (EACF), com pesquisadores brasileiros.

PROMOÇÃO

Você No MODA & SOCIEDADE

PARA COMEMORAR SEU 1º ANIVERSÁRIO, O CADERNO MODA & SOCIEDADE PRESENTEIA OS LEITORES COM **50 PRÊMIOS**

CONFIRA OS GANHADORES DO 1º SORTEIO

Ana Maria Dalla Rosa 1 CUECA FEMININA
DA AGATA MODA FASHION

Angelete Camargo 1 CAMISOLA
DA ART & SEDUÇÃO

João Paulo Danielli 1 CAIXA COM 15 BRIGADEIROS
DO ATELÊ SANTO BRIGADEIRO

Tainá Gotz 1 CORTE DE CABELO FEMININO
DO SALÃO DOIS IRMÃOS

PARA CONCORRER, PREENCHA O CUPOM E ENVIE QUANTOS QUISER!

APOIADORES DA PROMOÇÃO

Agata Moda Fashion - Art & Sedução Moda Íntima - Ateliê Santo Brigadeiro - Calcebel Calçados - Cantinho dos Sonhos - Casa Ella - Dani Artes - Della Ju Acessórios e Bijuterias - Franciele Baldissarelli Maquiadora Profissional - Intermezzo - Jacir Walter Fotografias - James Marçal Fotografias - Juarez Galvão Fotografias - Juli Modas - Katiúscia Kuyanski - L'acqua Di Fiori - Lú Toniazzi Maquiadora - Magnus de Sousa Personal Trainer - Mariscal - Marliom de Sousa Fotografias - Natura - Orquílanda - Loja Pampa Sul - Raccoo Cosméticos - Salão Dois Irmãos - Maria Cristina Bilbiu/Mix da Beleza - Tais Simão Lopes/Mix da Beleza - Dioni Gambini/Mix da Beleza - Star Woman - Tok Presentes - Vívace Terapias - Zerohum

PREENCHA E CONCORRA A PRÊMIOS TODAS AS SEMANAS

PROMOÇÃO Você No MODA & SOCIEDADE

Nome: _____

Telefone: _____ E-mail: _____

Endereço: _____ Cidade _____

Qual assunto você mais gosta de ler no caderno Moda & Sociedade?

Preencha e entregue este cupom no Jornal de Beltrão, R. Mato Grosso, 55 - Presidente Kennedy - CEP 85605-290 - Francisco Beltrão - PR

A coleção primavera/verão resumida a um look no Sudoeste Mostra Moda

Fotos Marlon de Sousa



Traymon, de Santo Antônio, com ênfase nas polos.



A Dijuly's destaca o jeans claro e com lavagens.



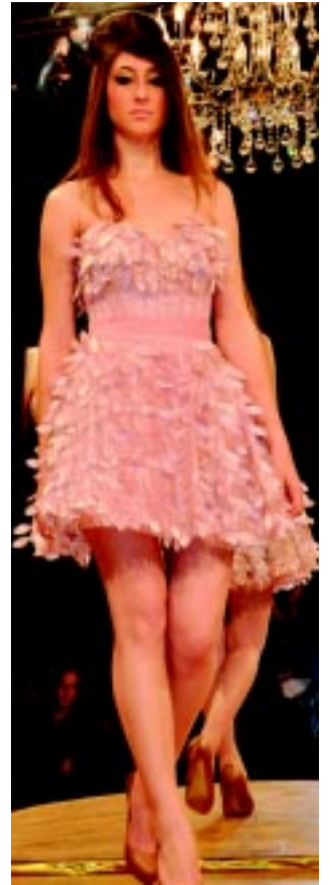
Cyntia Fontanela, de Dois Vizinhos, exalta a luxúria.



Ângelo Ferrari para momentos casuais.



Jorge Jeferson lança os corselets na coleção Encantos do Mar.



Gildo Kist, em desfile comercial, destaca as cores do verão: rosa e nude.

Foto Fábio Girardi



Os 10 looks em alfaiataria de Giovana Bagio.



A Star Woman apresenta moda íntima e praia.

MAIS UMA VEZ entre as melhores. MAIS UMA VEZ entre as maiores.

Pela 3ª vez consecutiva a Potencial foi considerada uma das melhores e maiores empresas do Brasil, segundo a revista Exame. É o nosso trabalho sendo reconhecido novamente pela mais importante editora do país.

POTENCIAL

POSTO DE COMBUSTÍVEL **EL SHADAI**

F: 3055-3347 - Rua Tenente Camargo, 2.222, próximo à Prefeitura - FB



Produtos Importados

O Ítalo, de Francisco Beltrão, sempre se destacou pela diversidade de produtos, marcas e opções. Agora o Ítalo Centro oferece aos clientes uma ampla linha de alimentos importados. São produtos de vários países, como vinhos, massas, molhos, queijos, panetones, chocolates, biscoitos e diversas iguarias para acrescentar novos e requintados sabores à sua mesa.






Italo Centro: 46 3524.1515
www.superitalo.com.br

Star Man: a linha masculina



Fotos: Marlon de Sousa

Os homens, na hora de escolher a roupa íntima, procuram antes de mais nada conforto. A linha Star Man visa atender essa exigência masculina, em peças confortáveis.

Coreografia lança moda praia da Star Woman

Por Leandra Francischett

A coreografia do desfile Star Woman, de Salto do Lontra, impressionou pela originalidade. Quatro modelos entraram na passarela usando túnica marrons amarrados por um cordão na cintura, segurando uma vela.

Todas as lingerie são desfiladas, inclusive a linha masculina, chamada Star Man. Na saída da passarela, cada modelo masculino pegava uma das velas, momento em que elas tiravam a túnica, revelando os biquínis.

Uma forma interessante de lançar a linha praia.



O modelo pega a vela na saída da passarela. A túnica cai e revela a moda praia, novidade da Star Woman.



Estampas coloridas e listradas nos biquínis.



(46) 3523-7244 - Rua Ponta Grossa 1.861, Centro, ao lado da Clínica Santa Tereza

Delajú
Domine seu mundo acessórios



Fone: (46) 3524-0074

R: Ponta Grossa, 2010, em frente à Salvatti Mat. de Construção

Dica de Moda

Concurso da Carmen Steffens

Com o objetivo de valorizar a criatividade de profissionais que atuam nas áreas de moda e design de acessórios, a Carmen Steffens realiza o 1º Concurso de Estilismo. A intenção é descobrir novos talentos, oferecendo-lhes a oportunidade de aprimorar o conhecimento em uma grande marca de moda brasileira, reconhecida pela produção de bolsas e sapatos. As inscrições podem ser feitas até dia 17 de outubro. Mais informações no site www.carmenstevens.com.br/concursodeestilismo

Thaiane Modas aniversaria com novidades

As irmãs Tânia e Eliane de Barros Piran comemoram o aniversário de um ano da loja Thaiane Modas, com novidades para os clientes. O desconto de 15% à vista passa para 20% durante o mês de setembro.

Além da moda masculina, feminina e infantil, há opções de perfumes da L'Acqua di Fiori, bolsas e cintos. Em breve chegará acessórios para cabelos. Já é possível encontrar a coleção verão, com destaque para rendas, babados e florais. Confira também as marcas Denúncia, República, Induto e Ottanizap.

As formas de pagamento são facilitadas, em até 6 vezes, dependendo do valor da compra. As empresárias, que contam com a colaboração da



As irmãs Franciele, Eliane e Tânia de Barros Piran estão à frente da Thaiane Modas.

irmã Franciele, aceitam cartão de crédito e no condicional, após liberação do cadastro.

Faça uma visita e confirme as novidades. Rua

Antônio Carneiro Neto, 397, bairro Alvorada, ao lado do Posto de Saúde. Telefone 3524 9193. E-mail: thiane_modas@hotmail.com

